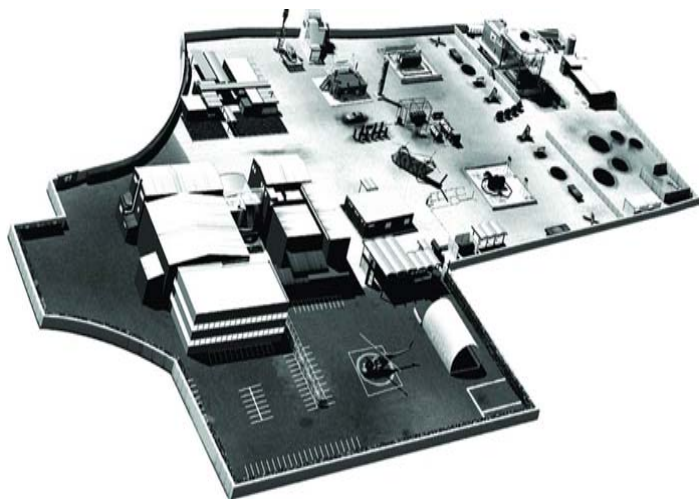


Scuola Internazionale Antincendio Sopravvivenza e Salvataggio



Vademecum per il corsista

www.aptgroup.it



INFORMAZIONI GENERALI

Ad ogni tipologia di corso viene attribuito un gruppo; per ogni gruppo è previsto un Istruttore Responsabile che risponde ad eventuali richieste e/o esigenze che dovessero verificarsi durante la permanenza al Centro.

Ogni corsista non deve mai allontanarsi dal gruppo assegnato senza prima aver avvisato l'Istruttore Responsabile.

Gli orari giornalieri dei corsi sono i seguenti:

8.00 – 12.30 e 14.00 – 17.30
Pausa pranzo dalle 12.30 alle 14.00

Per la frequenza ai corsi è necessario presentare un certificato medico di buona salute (il personale navigante deve avere la biennale in corso di validità)

L'assenza alla/e lezione/i precluderà il rilascio del/i certificato/i previsti.

Per qualsiasi informazione e/o problema è a disposizione la segreteria prima dell'inizio dei corsi e/o durante gli orari dei break

DIVIETI

E' vietato l'uso dei telefoni cellulari durante le lezioni.

E' vietato l'uso di macchine fotografiche o videocamere al Centro Addestramento senza autorizzazione della Direzione.

ALCOOL , FUMO

Per la vostra e l'altrui sicurezza e salute è proibito bere bevande alcoliche ANCHE DURANTE I PASTI.

La non osservanza di questa regola potrebbe essere causa di immediata sospensione dal corso.

E' proibito fumare qualsiasi tipo di sostanza in tutti i locali chiusi APT (comprese aule, spogliatoi, uffici, corridoi, bagni, bar, ecc.) e al di là della linea gialla segnalata sull'asfalto. Sono destinate a zona fumatori l'esterno della piscina e del bar

PARCHEGGIO

All'interno del Centro Addestramento possono sostare auto aziendali o private durante il periodo di permanenza al corso, **il Centro non si assume nessuna responsabilità in merito a danni e/o furti.**

SAFETY BRIEFING

In caso di emergenza e conseguente evacuazione dei locali, seguire le vie d'esodo indicate dalle frecce e recatevi al punto di riunione più vicino.

I punti di riunione sono evidenziati da un rettangolo verde sull'asfalto: per le aule E, F, G, C, D, A, GMDSS e per il personale in addestramento il punto di riunione più vicino si trova nelle immediate vicinanze dell'aula GMDSS; per le aule H, I, L, M, per l'ufficio, le aule esami e la piscina il punto di riunione più vicino invece si trova nelle immediate vicinanze del Bar.

E' vietato oltrepassare la linea gialla sprovvisti degli idonei DPI

In caso di malattie, malessere o infortunio, avvisate immediatamente il vostro istruttore che attiverà il servizio preposto.

DISTRIBUTORI BEVANDE E SNACK

I distributori di bevande calde presenti al bar sono gratuiti tra le ore 10.15 e le ore 11.15 e tra le ore 15.45 e le ore 16.30, orari in cui sono previsti i 2 coffee break; al di fuori di questi orari sono a pagamento così come i distributori di snack.

VESTIARIO

APT fornisce a tutti i partecipanti i corsi i DPI necessari per ogni attività pratica informando sul loro corretto uso.

Rimangono a carico del corsista il necessario per la toilette e gli indumenti di ricambio (costume da bagno, asciugamano, ciabatte, shampoo, ecc.).

Le dotazioni consegnate devono essere restituite al termine del corso unitamente alle chiavi dell'armadietto.

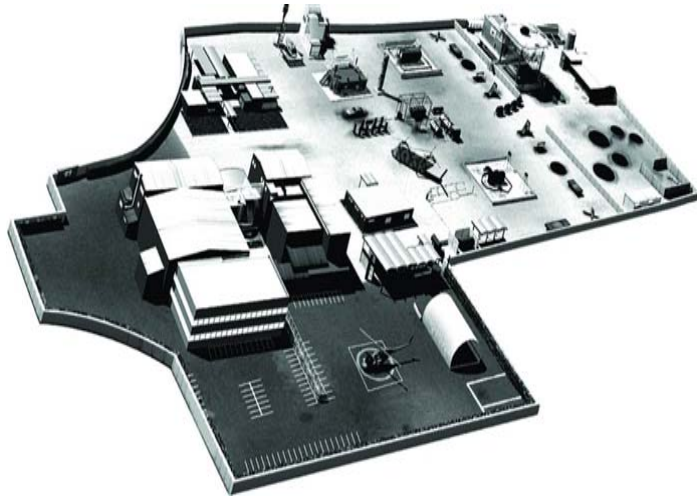
TRASPORTI

Il servizio navetta giornaliero da/per Hotel/Centro Addestramento è organizzato da APT sulla base degli orari di inizio/fine lezioni.

Per trasporti in orari non previsti è a disposizione un servizio taxi a pagamento.

Nel caso il corsista non voglia usufruire del servizio navetta messo a disposizione da APT è pregato di comunicarlo in segreteria.

International Training Center Firefighting and Survival and Rescue



Instruction for delegates

www.aptgroupp.it



GENERAL INFORMATION

For each course the candidate will be assigned to a group; an Instructor is designated to be Responsible for each group and he will respond to possible requests and/or needs that can occur during the staying in the Centre.

Each delegate must never leave the group if the Instructor is not informed.

The daily time of the courses are the following:

8.00 – 12.30 and 14.00 – 17.30

Lunch break 12.30 – 14.00

To attend the course it is mandatory to present a valid good health certification (fit for duty).

Non attending lesson/s will preclude the certificate issue.

For any information and/or problems a secretary's office is at your disposal before the course starts and during the breaks.

PROHIBITION

Use of mobile phone is forbidden during the course.

Use of camera, video-camera is forbidden at the training centre unless authorized by the Management.

ALCOHOL, SMOKING

For your and others safety and health it is strictly forbidden drinking alcoholic beverage, also during the lunch break; not observing and respecting this rule can cause the immediate suspension from the course.

It is forbidden smoking any type of substance in all enclosed APT areas (classrooms, changing rooms, office room, corridors, bathrooms, bar, etc.) and passed the yellow line painted on the asphalt entering the training field.

Designated smoking areas are externally of the swimming pool entrance and bar entrance.

PARKING

The training centre has an internal parking where company and private cars can be left parked for the period of the course.

The training centre is not responsible for damages and/or stealing.

SAFETY BRIEFING

In emergency situations and consequent evacuation from the enclosed areas, follow the escape routes indicated with green labels indicating the direction to follow to reach the closest master point.

Master points are pointed out by big green rectangle boarded with a yellow line on the asphalt.

For room GMDSS, A,C,D,E,F,G and for delegates in the training field the Master Point is attached to GMDSS room.

For classrooms H, I, L, M, office area, examination room and swimming pool the Master Point is near the bar area.

It is forbidden to pass the yellow line without adequate Personal Protective Equipment.

In case of sickness, illness or injury, immediately inform the Instructor that will activate the duty service in charged.

BEVERAGE AND SNACK MACHINES

The hot beverage vending machines present in the bar are free of charge in the following hours:

Morning: 10.5 to 11.15

Afternoon: 15.45 to 16.30

Instructors usually stops the activity during the mentioned periods for breaks. At any other time the hot beverages must be paid for. Cold beverages and snacks must be always paid for.

CLOTHINGS

APT will provide to all delegates the PPE required and will inform you about the correct use of them.

These equipment will remain to delegates until the completion of course, then they must be return including the locker key.

Toilette equipment and changing clothes (swimming costume, towel, shirt, sleepers, shampoo, shower soap, etc.) it's up to the delegate.

TRANSPORTATION

The daily shuttle from/to Hotel/Training Centre is organised by APT and based on the starting/ending time of the course. For transportation out of those timings a taxi service is available at own charge .

If the delegate is not willing to utilize the APT shuttle service is kindly asked to inform the secretary's office.